

INFORME TÉCNICO DIARIO Nº 080

El IDEAM comunica al Sistema Nacional de Gestión del Riesgo (SNGR) y al Sistema Nacional Ambiental (SINA).

Bogotá D. C., martes 21 de marzo de 2017.

Hora de actualización:
12:00 m. HLC



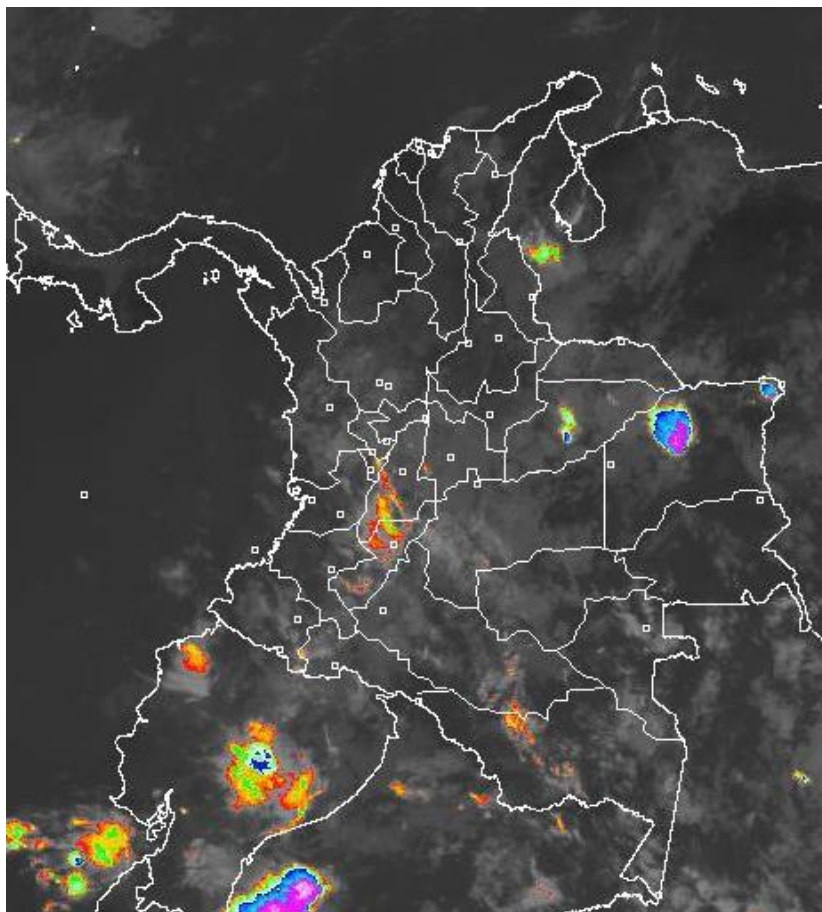
CONDICIONES HIDROMETEOROLÓGICAS ACTUALES

Durante las últimas horas, se ha registrado cielo entre ligera y parcialmente nublado con lluvias en sectores de Tolima, Huila, suroccidente de Antioquia, Vaupés y Amazonas; lluvias de menor intensidad en sectores de Cundinamarca, Boyacá, montañas de Valle del Cauca, Cauca y Nariño, piedemonte llanero y Vichada.

Para las próximas horas se estima aumento de la nubosidad y lluvias a mediados de la tarde y durante las primeras horas de la noche al centro y sur de la región Pacífica, sur e inmediaciones de la Sierra Nevada de Santa Marta en la región Caribe; sur, occidente y nororiente de la región Andina y en zonas dispersas de las regiones Amazónica y Orinoquía. No se descartan descargas eléctricas en momentos de lluvias fuertes.

IMAGEN SATELITAL

Canal Infrarrojo | 21 de marzo de 2017 | Hora 8:45 a.m. HLC



Consulte todos los días el pronóstico del tiempo y las alertas hidrometeorológicas vigentes del IDEAM, en un formato de calidad. Alrededor de las 7:30 a. m. está a disposición del público en www.ideam.gov.co.

Se puede ver también en dispositivos móviles **AQUÍ**





LO MÁS DESTACADO

LLUVIAS REGISTRADAS EN LAS ÚLTIMAS 24 HORAS

- En las últimas 24 horas se presentó un moderado aumento de las lluvias en el país. Las precipitaciones más importantes se concentraron en los departamentos de Antioquia, Huila, Nariño y Santander. El mayor volumen se presentó sobre el flanco suroriental de la **Sierra Nevada de Santa Marta (Magdalena)** con **85.1 mm**.

ALERTA ROJA

- Por crecientes súbitas en los principales afluentes al río Cauca.
- Por probabilidad alta de ocurrencia de incendios de la cobertura vegetal en zonas de bosques, cultivos y pastos, localizados en pequeños sectores de las regiones Caribe y Andina.

ALERTA NARANJA

- Por crecientes súbitas en el río Cauca.
- Por niveles altos para el cauce principal del río Magdalena en el trayecto entre Purificación y Nariño (Cundinamarca).
- Por probabilidad moderada de deslizamientos de tierra detonados por lluvias, en sectores inestables o de alta pendiente, localizados en amplios sectores de las regiones Andina, Pacífica y Amazonía.
- Por probabilidad moderada de ocurrencia de incendios de la cobertura vegetal en zonas de bosques, cultivos y pastos, localizados en sectores de las regiones Caribe, Andina y Orinoquía.

ALERTA AMARILLA

- Por probabilidad de crecientes súbitas en los ríos de montaña del departamento de Antioquia.
- Por niveles altos en la cuenca baja del río Bogotá, el río Saldaña, así como en la cuenca media y baja del río Sumapaz.
- Por pleamar en el centro del litoral Caribe y el archipiélago de San Andrés y Providencia.

COMUNICADO ESPECIAL:

Debido a las actuales condiciones hidrológicas del río Cauca, el IDEAM emite el Comunicado Especial N° 003; para mayor información consultar <http://www.pronosticosyalertas.gov.co/comunicados-especiales/>

PRONÓSTICO CONDICIONES METEOROLÓGICAS ESPECIALES

ÁREA DEL VOLCÁN GALERAS

Cielo entre parcialmente cubierto y cubierto con lluvias a diferentes horas.

El SERVICIO GEOLÓGICO COLOMBIANO reporta en nivel AMARILLO (III): CAMBIOS EN EL COMPORTAMIENTO DE LA ACTIVIDAD VOLCÁNICA. Lat: 1.55 Lon: -77.37

ELEVACIÓN (pies)	DIRECCIÓN	VELOCIDAD	
		NUDOS	Km/h
10,000	NOROESTE	0 - 5	0 - 9
18,000	OESTE	0 - 5	0 - 9
24,000	SURESTE	0 - 5	0 - 9
30,000	SURESTE	15 - 20	27 - 36

ÁREA DEL VOLCÁN NEVADO DEL HUILA

A lo largo de la jornada se pronostican condiciones nubosas con precipitaciones entre ligeras y moderadas.

El SERVICIO GEOLÓGICO COLOMBIANO reporta en nivel AMARILLO (III): CAMBIOS EN EL COMPORTAMIENTO DE LA ACTIVIDAD VOLCÁNICA. Lat: 2.92 Lon: -76.05

ELEVACIÓN (pies)	DIRECCIÓN	VELOCIDAD	
		NUDOS	Km/h
10,000	SURESTE	5 - 10	9 - 18
18,000	SURESTE	5 - 10	9 - 18
24,000	SURESTE	0 - 5	0 - 9
30,000	SURESTE	10 - 15	18 - 27

ÁREA DEL VOLCÁN CERRO MACHÍN

Se pronostican lluvias ligeras y dispersas al finalizar la tarde y durante las primeras horas de la noche, luego de un comienzo seco.

El SERVICIO GEOLÓGICO COLOMBIANO reporta en nivel AMARILLO (III): CAMBIOS EN EL COMPORTAMIENTO DE LA ACTIVIDAD VOLCÁNICA. Lat: 4.80 Lon: -75.62

ELEVACIÓN (pies)	DIRECCIÓN	VELOCIDAD	
		NUDOS	Km/h
10,000	ESTE	0 - 5	0 - 9
18,000	NORTE	0 - 5	0 - 9
24,000	SUR	5 - 10	9 - 18
30,000	SURESTE	10 - 15	18 - 27

ÁREA DEL VOLCÁN NEVADO DEL RUIZ

En el transcurso de la jornada, predominarán las condiciones mayormente cubiertas con precipitaciones a diferentes horas.

El SERVICIO GEOLÓGICO COLOMBIANO reporta en nivel AMARILLO (III): CAMBIOS EN EL COMPORTAMIENTO DE LA ACTIVIDAD VOLCÁNICA. Lat: 4.89 Lon: -75.32

ELEVACIÓN (pies)	DIRECCIÓN	VELOCIDAD	
		NUDOS	Km/h
10,000	SURESTE	0 - 5	0 - 9
18,000	ESTE	0 - 5	0 - 9
24,000	SURESTE	10 - 15	18 - 27
30,000	SURESTE	15 - 20	27 - 36

ÁREA COMPLEJO VOLCÁNICO CHILES-CERRO NEGRO DE MAYASQUER

Cielo entre parcialmente cubierto y cubierto con lluvias a diferentes horas.

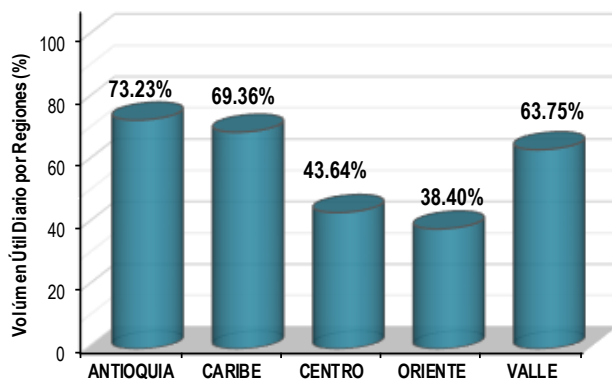
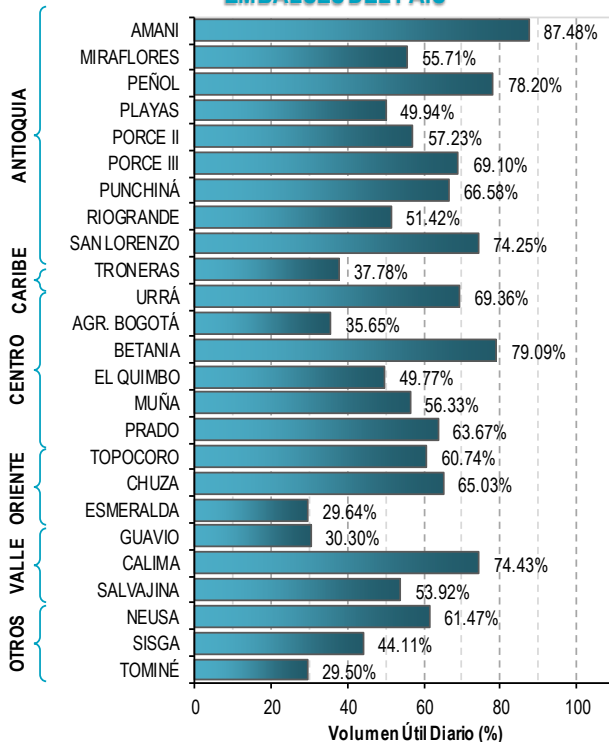
El SERVICIO GEOLÓGICO COLOMBIANO reporta en nivel AMARILLO (III): CAMBIOS EN EL COMPORTAMIENTO DE LA ACTIVIDAD VOLCÁNICA. Lat: 0.81 Lon: -77.93 | Lat: 0.76 Lon: -77.95

ELEVACIÓN (pies)	DIRECCIÓN	VELOCIDAD	
		NUDOS	Km/h
10,000	ESTE	0 - 5	0 - 9
18,000	SURESTE	5 - 10	9 - 18
24,000	SURESTE	5 - 10	9 - 18
30,000	SURESTE	20 - 25	36 - 45

ESTADO DE LOS EMBALSES

A continuación se relaciona el volumen útil diario de los principales embalses del país (expresado en porcentaje), de acuerdo con la información reportada por XM S.A. E.S.P en la siguiente dirección electrónica: <http://ido.xm.com.co/ido/SitePages/hidrologia.aspx?q=reservas>

VOLUMEN ÚTIL DIARIO EN LOS PRINCIPALES EMBALSES DEL PAÍS



Para estar informado diariamente de lo que pasa con el **pronóstico del tiempo y las alertas.**

Síguenos en Twitter
@IDEAMColombia



PRECIPITACIONES

A continuación se relacionan los municipios donde en las últimas 24 horas se registraron precipitaciones iguales o superiores a 35.0 mm.

Se aclara que las precipitaciones indicadas en los municipios, realmente corresponden a aquellos puntos en los cuales el IDEAM tiene estaciones de monitoreo, pero no necesariamente quiere decir que el dato corresponda a las lluvias que se presentaron directamente sobre el área urbana en donde se concentra la mayor población. En ocasiones la estación sobre la cual se destaca el mayor valor de precipitación, a pesar de pertenecer al municipio, puede quedar alejada del centro poblado principal.

DEPARTAMENTO	MUNICIPIO
ANTIOQUIA	Fredonia (70.0), Caramanta (60.0), Caldas (46.9), Pueblorrico (44.0) y Valparaíso [Fredonia] (35.6).
CAQUETÁ	Solano (50.0).
CAUCA	Puracé (40.5).
CUNDINAMARCA	Supatá (65.3) y Pacho (50.0).
HUILA	Rivera (80.0), Tesalia [El Hatillo] (76.0), Yaguará [Santa Rosa] (63.0), Tesalia (46.0), Tello (45.0), Gigante [La Cristalina] (42.0), Gigante (40.0), Yaguará (39.0), Neiva (39.0), Neiva [Aeropuerto Benito Salas] (36.3), Agrado [La Betulia] (36.2) y Agrado [Antena TV] (35.0).
MAGDALENA	SANTA MARTA [Flanco Suroriental Sierra Nevada] (85.1).
NARIÑO	Barbacoas (72.0).
SANTANDER	Barrancabermeja (71.3) y Piedecuesta (51.0).
TOLIMA	Prado (64.0), San Antonio (47.2) y Rioblanco (37.6).

Para estar informado diariamente de lo que pasa con el **pronóstico del tiempo y las alertas.**

Síguenos en Twitter
@IDEAMColombia



TEMPERATURAS MÁXIMAS

A continuación se relacionan los municipios donde en las últimas 24 horas se registraron temperaturas iguales o superiores a 35.5 °C.

Se aclara que las temperaturas indicadas en los municipios, realmente corresponden a aquellos puntos en los cuales el IDEAM tiene estaciones de monitoreo, pero no necesariamente quiere decir que el dato corresponda a las temperaturas que se presentaron directamente sobre el casco urbano en donde se concentra la mayor población. En ocasiones la estación sobre la cual se destaca el mayor valor de temperatura, a pesar de pertenecer al municipio, puede quedar alejada del centro poblado principal.

DEPARTAMENTO	MUNICIPIO
ANTIOQUIA	Valparaíso [Fredonia] (35.6).
BOLÍVAR	El Guamo (37.6).
CESAR	Pailitas (37.6), Valledupar [Villa Rosa] (37.4), Valledupar [El Callao] (37.0), Valledupar (36.8), Agustín Codazzi (36.8) y Bosconia (36.8).
CÓRDOBA	Ayapel (36.4).
LA GUAJIRA	Urumita (37.6).
MAGDALENA	Pivijay (35.8).
TOLIMA	Valle de San Juan (37.0) y Ambalema (36.0).
VICHADA	Puerto Carreño (35.8).



PRONÓSTICO METEOROLÓGICO

Martes 21 y miércoles 22 de marzo de 2017



REGIÓN	PRONÓSTICO
SABANA DE BOGOTÁ	<p>MARTES: En las primeras horas del día se estima abundante nubosidad y lluvias y/o lloviznas en diferentes sectores. Para la tarde nubosidad variada, con precipitaciones en diferentes sectores del área, las de mayor persistencia en zonas del oriente y sur de la ciudad y hacia el noroccidente de la Sabana. En la noche se prevén lloviznas en diferentes sectores del área, las de mayor intensidad hacia el oriente de la ciudad y en el norte de la Sabana.</p> <p>MIÉRCOLES: En las primeras horas de la jornada son previstas lloviznas en diferentes sectores del área. En la tarde son posibles algunas lloviznas hacia el sur y norte del área, en el resto del área predominara tiempo seco. En la noche nubosidad variada con tiempo seco.</p>
CARIBE	<p>MARTES: En horas de la mañana predominara tiempo seco con cielo entre ligero y parcialmente cubierto. Para la tarde se prevén lluvias y/o lloviznas en la Sierra Nevada de Santa Marta y en zonas del sur de Cesar, Bolívar, Sucre y Córdoba. Hacia la noche se estima que continúen las precipitaciones en áreas de Cesar, Bolívar y Córdoba. El resto de la región con cielo parcialmente cubierto y predominio de tiempo seco.</p> <p>MIÉRCOLES: Se prevé cielo entre parcial y mayormente cubierto durante la jornada. Las lluvias de mayor volumen son previstas en las primeras horas de la jornada y durante algunas horas de la tarde, en zonas de Córdoba, Bolívar y precipitaciones menos intensas en áreas de Sucre, Cesar, Magdalena y en la Sierra Nevada de Santa Marta.</p>
ARCHIPIÉLAGO DE SAN ANDRÉS, PROVIDENCIA Y SANTA CATALINA	<p>MARTES: En la mañana cielo entre parcial y mayormente cubierto con probabilidad de lloviznas dispersas y esporádicas en las primeras horas. Para la tarde es previsto que se incremente la nubosidad y no se descartan lloviznas al finalizar el día. En la noche son estimadas precipitaciones dispersas en los alrededores del área insular.</p> <p>MIÉRCOLES: Cielo con variada nubosidad durante la jornada. No se descartan algunas lloviznas en las primeras y últimas horas del día.</p>
MAR CARIBE	<p>MARTES: Se prevé tiempo seco con cielo seminublado en gran parte de la zona marítima nacional.</p> <p>MIÉRCOLES: En gran parte del centro y oriente del área se estima tiempo seco. Hacia el occidente, especialmente en zonas cercanas a la costa de Córdoba y en el Golfo de Urabá; son posibles precipitaciones al finalizar la tarde y por la noche.</p>





PRONÓSTICO METEOROLÓGICO



Martes 21 y miércoles 22 de marzo de 2017

REGIÓN	PRONÓSTICO
ANDINA	<p>MARTES: En las horas de la mañana se prevé cielo entre parcial y mayormente cubierto, con precipitaciones en las primeras horas en sectores de Antioquia, Tolima, Cundinamarca y en las montañas de Huila y Nariño. No se descartan lluvias de ligeras a moderadas en el oriente de Norte de Santander. Para la tarde se incrementará la nubosidad, con lluvias entre ligeras y moderadas en zonas de Santander, Boyacá, Cundinamarca, Antioquia, Caldas, occidente de Tolima y en las montañas de Valle del Cauca, Cauca y Nariño. Posibles descargas eléctricas. Durante la noche se prevé cielo mayormente cubierto y lluvias y/o lloviznas en zonas de Norte de Santander, Santander, oriente de Boyacá, Cundinamarca, Tolima, Huila, sur de Antioquia, Caldas y en las montañas de Cauca y Nariño. No se descartan tormentas eléctricas.</p> <p>MIÉRCOLES: Se estima una jornada mayormente cubierta a lo largo de la región. Las precipitaciones más intensas y con posibilidad de actividad eléctrica se prevén en zonas de Antioquia, los Santanderes, Boyacá, Cundinamarca, norte de Tolima y en el Eje Cafetero. Probabilidad de actividad eléctrica.</p>
INSULAR PACÍFICA	<p>MARTES: En Malpelo se estima tiempo seco. En Gorgona son posibles algunas lloviznas en horas de la tarde o noche.</p> <p>MIÉRCOLES: En Gorgona se estima cielo entre parcial y mayormente cubierto con probables lluvias en noche. En Malpelo prevalecerán las condiciones secas a lo largo de la jornada.</p>
PACÍFICA	<p>MARTES: Cielo entre parcial y mayormente cubierto, con lloviznas en zonas de Nariño y predominio de tiempo seco en el resto de la región. Para la tarde se estima mayor nubosidad y precipitaciones en el centro y sur de Chocó. Lluvias más intensas en zonas de Valle del Cauca, Cauca y Nariño. No se descarta actividad eléctrica. Durante la noche, se prevén precipitaciones entre ligeras y moderadas en Chocó, Cauca, Nariño y de menor intensidad en Valle del Cauca. Posibles descargas eléctricas.</p> <p>MIÉRCOLES: Se estima cielo entre parcial y mayormente cubierto a lo largo de la región y lluvias entre ligeras y moderadas, especialmente en la tarde y noche, en zonas de Chocó, Cauca y Nariño. Posibilidad de tormentas eléctricas.</p>
OCÉANO PACÍFICO	<p>MARTES: Son posibles algunas precipitaciones en zonas aledañas a la costa de Chocó, Cauca y Nariño en horas de la tarde o noche. En el resto del área con predominio de tiempo seco.</p> <p>MIÉRCOLES: En cercanías al litoral se estiman precipitaciones entre ligeras y moderadas en horas de la tarde y primeras horas de la noche. En el resto de la zona marítima tiempo seco.</p>





PRONÓSTICO METEOROLÓGICO

Martes 21 y miércoles 22 de marzo de 2017



REGIÓN	PRONÓSTICO
ORINOQUÍA	<p>MARTES: Durante las horas de la mañana se estima nubosidad variada, con precipitaciones en las primeras horas en el piedemonte a la altura de Arauca y Casanare y en diferentes sectores de Vichada. El resto de la región con tiempo seco. Para la tarde es previsto, mayor nubosidad y lluvias en zonas de Meta, Vichada y precipitaciones menos intensas en el piedemonte de Casanare y Arauca. No se descartan tormentas eléctricas. En la noche las precipitaciones más intensas se estiman en el occidente de Arauca, Meta y Casanare. Probabilidad de lloviznas en el centro y sur de Vichada.</p> <p>MIÉRCOLES: Se prevé cielo entre parcial y mayormente cubierto a lo largo de la región, con lluvias en horas de la tarde o noche, en zonas de Vichada y Meta. Alta posibilidad de actividad eléctrica.</p>
AMAZONÍA	<p>MARTES: La mañana con cielo entre parcial y mayormente cubierto con lloviznas dispersas y ocasionales en sectores de Amazonas, Caquetá y Guaviare. Para la tarde se prevé mayor nubosidad y lluvias en zonas de Guainía, Vaupés, Amazonas, Guaviare y en el oriente de Caquetá. También se esperan precipitaciones en el occidente de Caquetá y Putumayo, a la altura del piedemonte amazónico. Posibles descargas eléctricas. Durante la noche las precipitaciones se mantendrán en áreas de Guainía, Vaupés, Amazonas y Caquetá. No se descarta actividad eléctrica.</p> <p>MIÉRCOLES: Nubosidad densa a lo largo de la jornada con lluvias de variada intensidad en gran parte de la región, las de mayor intensidad en Amazonas. Alta probabilidad de tormentas eléctricas.</p>

Planeando tu día?
Descarga YA y conoce...



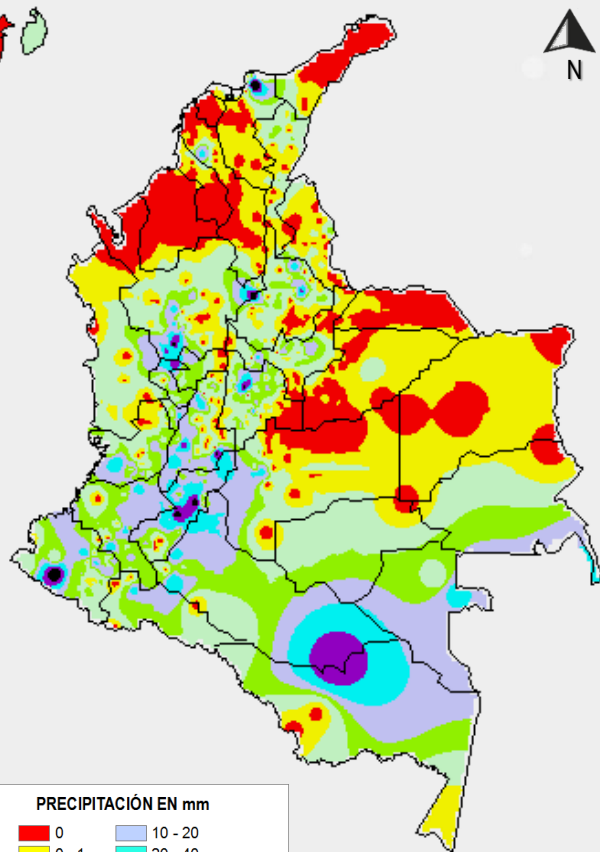
Consúltalo a diario y únete a
la Cultura del Pronóstico del IDEAM

Disponible para

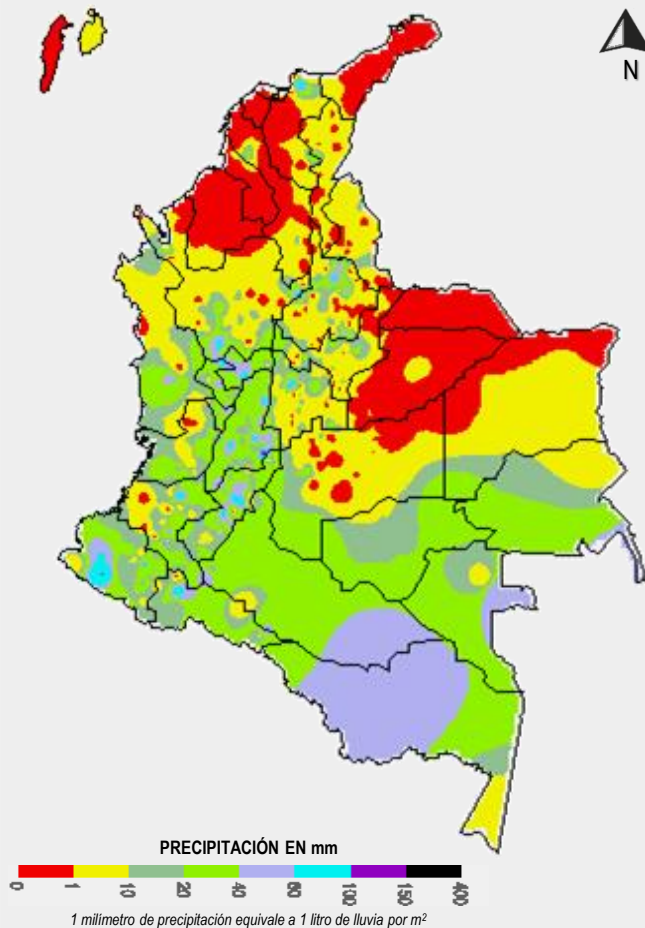


MAPAS DE PRECIPITACIÓN

Precipitación diaria: desde las 07:00 a.m. del día lunes 20 de marzo hasta las 07:00 a.m. del día martes 21 de marzo de 2017.



Precipitación de los últimos 3 días: desde las 07:00 a.m. del día sábado 18 de marzo hasta las 07:00 a.m. del día martes 21 de marzo de 2017.



ALERTAS VIGENTES E INFORMACIÓN ADICIONAL

Para mayor información sobre el pronóstico del estado del tiempo, informes técnicos diarios, comunicados especiales, mapas diarios de temperaturas máximas y mínimas e información diaria de precipitación se sugiere consultar los siguientes enlaces:

- [MAPA DIARIO DE TEMPERATURA MÁXIMA](#)
- [MAPA DIARIO DE TEMPERATURA MÍNIMA](#)
- [INFORMACIÓN DIARIA DE PRECIPITACIÓN Y TEMPERATURA DE LOS PRINCIPALES AEROPUERTOS DEL PAÍS](#)
- [MOSAICO MAPAS DE PRECIPITACIÓN DIARIA EN MILÍMETROS](#)

ALERTAS POR NIVELES DE LOS RÍOS

REGIÓN ANDINA

SITIOS PARA LOS CUALES SE GENERA LA ALERTA

ALERTA ROJA

POR CRECIENTES SÚBITAS EN LOS PRINCIPALES AFLUENTES AL RÍO CAUCA

Se establece este nivel de Alerta Roja, debido al incremento significativo de las precipitaciones sobre la cordillera central en el departamento del Valle, han ocasionado crecientes súbitas en los siguientes ríos: Nima y Palmira (municipio de Palmira) y Frayle (municipio de Candelaria), en el río Tuluá (en Tuluá), el río Guadalajara (en Buga) y el río Dagua (municipio de Buenaventura), y se espera que el tránsito de la onda de crecida se registre para algunos ríos en el transcurso del día. El IDEAM invita a la comunidad en general y a los comités Locales y Regionales de Gestión del Riesgo, a monitorear continuamente las variaciones y fluctuaciones de los niveles de los anteriores ríos en el transcurso del día.

REGIÓN ANDINA

SITIOS PARA LOS CUALES SE GENERA LA ALERTA

ALERTA NARANJA

NIVELES ALTOS PARA EL CAUCE PRINCIPAL DEL RÍO MAGDALENA EN EL TRAYECTO ENTRE PURIFICACIÓN (TOLIMA) Y NARIÑO (CUNDINAMARCA)

Aunque ya se observa un ligero descenso en el nivel del cauce principal para el sector Purificación (Tolima) - Girardot (Cundinamarca) - Nariño (Cundinamarca) se mantiene este nivel de alerta dado que los valores se encuentran altos respecto a las cotas críticas de afectación de los sectores más bajos de este tramo. El IDEAM mantiene la recomendación a las autoridades de Gestión del Riesgo tanto Locales como Regionales y a la población en general mantener atento seguimiento al comportamiento de los niveles dado que estos se encuentran aún con valores altos. Se destaca que como consecuencia del incremento de hace unos días del cauce principal en la parte alta de la cuenca, se prevé oscilaciones con ascensos en la cuenca media sectores de Puerto Berrio (Antioquia), Barrancabermeja (Santander) y San Pablo (Bolívar).

ALERTAS POR NIVELES DE LOS RÍOS

REGIÓN ANDINA

SITIOS PARA LOS CUALES SE GENERA LA ALERTA

ALERTA NARANJA

CRECIENTES SÚBITAS EN EL RÍO CAUCA

Los fuertes aguaceros registrados en inmediaciones a Cali, podrían estar generando incremento en los niveles de los ríos Meléndez, Pance y Cali. igualmente, en los ríos Morales, Guadalajara, así como los ríos Riopaila y Zarzal, asociados con el distrito de riego del RUT (Roldanillo - La Unión - Toro). También, se destaca que en el municipio de La Victoria, se mantienen niveles altos; igual condición se presenta en zonas rurales y urbanas de los municipios de Yotoco, Yumbo y Bugalagrande. El IDEAM recomienda a las autoridades de Gestión del Riesgo tanto Locales como Regionales y a la población en general mantener atento seguimiento al comportamiento de los niveles dado que estos se encuentran aún con valores altos.

REGIÓN ANDINA

SITIOS PARA LOS CUALES SE GENERA LA ALERTA

ALERTA AMARILLA

PROBABILIDAD DE CRECIENTES SÚBITAS EN LOS RÍOS DE MONTAÑA DEL DEPARTAMENTO DE ANTIOQUIA

Dado que durante los últimos dos días se ha registrado una disminución en las intensidades de las lluvias sobre el departamento de Antioquía se baja el nivel de alerta de naranja a amarilla. Sin embargo el IDEAM mantiene la recomendación para que autoridades locales y población ribereña en general mantenga atento seguimiento al comportamiento de los niveles dado que los modelos de pronóstico del estado del tiempo muestran probabilidad de persistencia de lluvias para hoy en sectores de Antioquía, especialmente sectores centro y sur del departamento. Se destaca la probabilidad de incrementos para corrientes tales como el Taraza, Man, Bagre, Tenche, Tonusco, Nechí, San Mateo, Arma, San Juan, quebradas La Liboriana y afluentes del río Medellín como El Edén y La Espinosa (municipio La Unión), Pantanillo (municipio El Retiro) y La Negra (municipio de La Ceja).

NIVELES ALTOS EN LA CUENCA BAJA DEL RÍO BOGOTÁ

Continúa con la Alerta Amarilla considerando que durante las ultimas horas aumentaron las lluvias en la Sabana de Bogotá que podría generar incremento en los niveles. El IDEAM mantiene la recomendación a la población en general se mantenga atenta al comportamiento de los niveles del río.

ALERTAS POR AMENAZAS DE INCENDIOS DE LA COBERTURA VEGETAL

ALERTA ROJA:

Amenaza Alta o muy alta de ocurrencia de incendios de la cobertura vegetal en zonas de bosques, cultivos y pastos, localizados en los siguientes municipios y sectores aledaños:

ALERTA NARANJA:

Amenaza moderada de ocurrencia de incendios de la cobertura vegetal en zonas de bosques, cultivos y pastos, localizados en los siguientes municipios y sectores aledaños:

REGIÓN CARIBE

SITIOS PARA LOS CUALES SE GENERA LA ALERTA

**ALERTA
ROJA**

ATLÁNTICO: Barranquilla, Galapa, Luruaco, Piojó, Puerto Colombia, Tubará.
BOLÍVAR: Cartagena, Santa Catalina.
CESAR: Bosconia, La Jagua de Ibirico, Pailitas, San Martín.
MAGDALENA: Fundación, Santa Marta y Sitionuevo.

REGIÓN CARIBE

SITIOS PARA LOS CUALES SE GENERA LA ALERTA

**ALERTA
NARANJA**

BOLÍVAR: Clemencia, Córdoba, Santa Rosa, Turbaco.
CESAR: Agustín Codazzi, Becerrill, La Paz, Manaure Balcón del Cesar, San Diego, Valledupar.
CÓRDOBA: Loricá, Montería, San Antero, San Bernardo del Viento.
LA GUAJIRA: Albania, Dibulla, Distracción, El Molino, Fonseca, La Jagua del Pilar, Riohacha, San Juan del Cesar, Urumita, Villanueva, Uribia.
MAGDALENA: Algarrobo, Aracataca.
SUCRE: Chalán, Colosó, Los Palmitos, Ovejas, Tolú.

Especial atención en los Parques Nacionales Naturales de Sierra Nevada de Santa Marta, Macuira e Isla de Salamanca.

ALERTAS POR AMENAZAS DE INCENDIOS DE LA COBERTURA VEGETAL

ALERTA ROJA:

Amenaza Alta o muy alta de ocurrencia de incendios de la cobertura vegetal en zonas de bosques, cultivos y pastos, localizados en los siguientes municipios y sectores aledaños:

ALERTA NARANJA:

Amenaza moderada de ocurrencia de incendios de la cobertura vegetal en zonas de bosques, cultivos y pastos, localizados en los siguientes municipios y sectores aledaños:

REGIÓN ANDINA

**ALERTA
ROJA****SITIOS PARA LOS CUALES SE GENERA LA ALERTA**

BOYACÁ: Jericó

REGIÓN ANDINA

**ALERTA
NARANJA****SITIOS PARA LOS CUALES SE GENERA LA ALERTA**

ANTIOQUIA: Puerto Berrío, Turbo, Yondó (Casabe).

BOYACÁ: Chita, El Cocuy, Paya.

NORTE DE SANTANDER: Chitagá, Labateca, Toledo.

SANTANDER: Barbosa, Málaga, San José de Miranda, Vélez.

REGIÓN DE LA ORINOQUÍA

**ALERTA
NARANJA****SITIOS PARA LOS CUALES SE GENERA LA ALERTA**

ARAUCA: Arauca, Fortul, Tame.

CASANARE: Támara, Tauramena.

VICHADA: Cumaribo, La Primavera, Puerto Carreño.

Especial atención en el Parque Nacional Natural El Cocuy.

ALERTAS POR AMENAZAS DE DESLIZAMIENTO

ALERTA ROJA:

Amenaza alta a muy alta por deslizamientos de tierra detonados por lluvias, localizados en los siguientes municipios:

ALERTA NARANJA:

Amenaza moderada por deslizamientos de tierra detonados por lluvias, localizados en los siguientes municipios:

REGIÓN ANDINA

SITIOS PARA LOS CUALES SE GENERA LA ALERTA

**ALERTA
NARANJA**

ANTIOQUIA: Amagá, Caldas, Caramanta, Fredonia, Nariño, Santa Bárbara, Tarso y Venecia.
BOGOTÁ: Bogotá D.C
CALDAS: Manzanares, Marquetalia, Norcasia, Pensilvania, Samaná y Victoria.
CUNDINAMARCA: La Calera, La Vega, Pacho, San Francisco, Supatá y Vergara.
HUILA: Palermo, Rivera y Villavieja.
QUINDÍO: Génova y Salento.
SANTANDER: Coromoro y Encino.
TOLIMA: Dolores, Natagaima, Prado, Purificación y San Antonio.

REGIÓN PACÍFICA

SITIOS PARA LOS CUALES SE GENERA LA ALERTA

**ALERTA
NARANJA**

CAUCA: Cajibío, Caldono, El Tambo, Piamonte, Popayán y Santander de Quilichao.
CHOCÓ: Atrato (Yuto), Condoto, El Cantón del San Pablo (Managrú), Istmina, Medio Baudó (Boca de Pepé), Medio San Juan (Andagoya), Nóvita, Quibdó, Río Iró (Santa Rita), Tadó y Unión Panamericana (Ánimas).
NARIÑO: Barbacoas, Ricaurte y Tumaco.
VALLE DEL CAUCA: Alcalá, Caicedonia, Sevilla y Ulloa.

REGIÓN DE LA AMAZONÍA

SITIOS PARA LOS CUALES SE GENERA LA ALERTA

**ALERTA
NARANJA**

CAQUETÁ: Belén de Los Andaquíes y San José del Fragua.
PUTUMAYO: Mocoa y Villagarzón.

ALERTAS METEOMARINA

MAR CARIBE

ALERTA AMARILLA

POR PLEAMAR

Hasta el próximo 25 de marzo del año en curso, en el centro del litoral Caribe colombiano y hasta el próximo 23 de marzo en el Archipiélago de San Andrés y Providencia se registrará pleamar asociada a la marea astronómica. Por lo tanto, se recomienda a habitantes costeros estar atentos a la evolución del fenómeno.

°C: grados Celsius

m: metros

mm: milímetros

msnm: metros sobre nivel del mar

Km/h: kilómetros por hora

HLC: hora local colombiana

GOES: Geostationary Operational Environmental Satellites (Satélite Geoestacionario Operacional Ambiental).

GOES-13 es el designado GOES-Este, localizado en 75° W sobre el ecuador geográfico.

PNN: Parque Nacional Natural

SFF: Santuario de Fauna y Flora



ALERTA ROJA. PARA TOMAR ACCIÓN Advierte al Sistema Nacional de Gestión del Riesgo de Desastres sobre el peligro de un fenómeno y sus efectos adversos sobre la población. Se emite una alerta sólo cuando la identificación de un evento extraordinario indique la amenaza inminente y cuando la gravedad del fenómeno requiera atención prioritaria de los comités departamentales y locales.



ALERTA NARANJA. PARA PREPARARSE Indica la amenaza de un fenómeno. No implica riesgo inmediato por lo que es catalogado como un mensaje para informarse y prepararse. El aviso implica vigilancia continua ya que las condiciones son propicias para el desarrollo de un suceso natural.



ALERTA AMARILLA. PARA INFORMARSE Se emite cuando las condiciones hidrometeorológicas son favorables para la ocurrencia de un fenómeno natural y pueden aumentar el riesgo según los pronósticos. Por sus características, este nivel está encaminado a informar.

CONDICIONES NORMALES Indica que no existe ninguna clase de alerta para la región o zona mencionada.

OMAR FRANCO | Director General

CHRISTIAN EUSCÁTEGUI | Jefe Oficina del Servicio de Pronósticos y Alertas

Profesionales de Turno:

Henry ROMERO, Sonia BERMÚDEZ, David CORTÉS, Anita VEGA,
Leidy RODRÍGUEZ, Alexander MARTÍNEZ y Juan BARRIOS.

<http://www.ideam.gov.co>

Correos electrónicos: servicio@ideam.gov.co, alertas@ideam.gov.co

Calle 25D # 96B - 70, Piso 3. Bogotá, D.C., Colombia.

Teléfono: 3075625 Ext. 1334-1336.

Síguenos en:

